

## Rapport d'activité 2022-2023

### L'Indre et Loire en passe de devenir un nœud routier équestre...

Hormis les transversales des 2 routes d'Artagnan (Pinerolo et Cardinaux) gérées par le CRE Centre Val de Loire, la Touraine est en plein développement de circuits équestres, en collaboration avec les communautés de communes intéressées par le développement des "circulations douces".

#### RÉALISÉ EN 2023

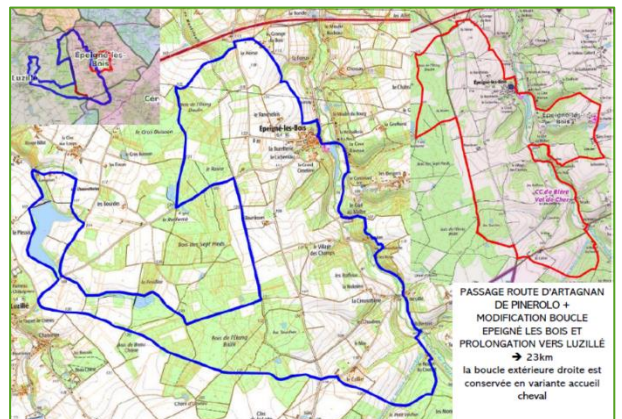
1. LA "BOUCLE DES CHÂTEAUX" : 248 km au total, reliant Azay le Rideau, Villandry, Rigny Ussé, Chinon, Crissay sur Manse et Saché sur 110 km, plus la traversée de la forêt de Chinon ainsi que des boucles intérieures. Un paysage diversifié pour découvrir tout le patrimoine culturel et gastronomique de la région. Beaucoup de déplacements pour les rendez-vous avec les communautés de communes concernées : Touraine val de l'Indre, Touraine val de Vienne, Chinon Vienne et Loire, afin d'échanger sur les chemins, les relevés GPS et les modifications à prendre en compte pour la sécurité des randonneurs équestres.

Au total 2084 km de déplacements pour les rendez-vous des COMCOM + 235 km de relevés GPS.

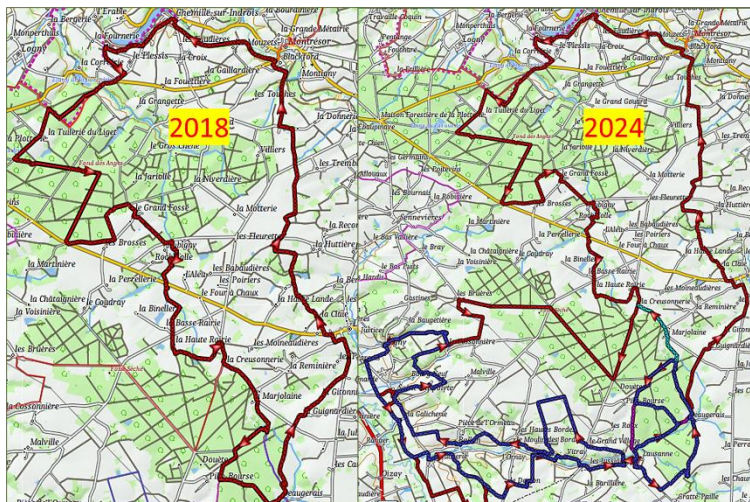
Reste à finaliser le balisage et les points d'accueil des chevaux et des cavaliers, ainsi que tous les points d'intérêts touristiques et équestres à lister et à documenter afin déposer le dossier sur GéoCheval en 2024.

2. Finalisation de la coopération sur le développement des routes d'Artagnan qui traversent le sud du département. Une nouvelle embauche au CRE Centre Val de Loire à accompagner bientôt pour toute la mise en tourisme des tracés validés. Au total 3017 km de déplacements sur tous les rendez-vous avec les mairies concernées par la route de Pinerolo et la Route des Cardinaux.

3. La modification de la boucle de Céré la Ronde 23 km qui est rattachée à la commune de Luzillé (concours d'attelage international). Le tracé est validé par la mairie et la communauté de communes. Il permettra à la commune de relier la Route Européenne d'Artagnan et les châteaux de Chenonceau et d'Amboise. Il ne reste plus qu'à modifier le balisage et envoyer les modifications du tracé à GéoCheval.



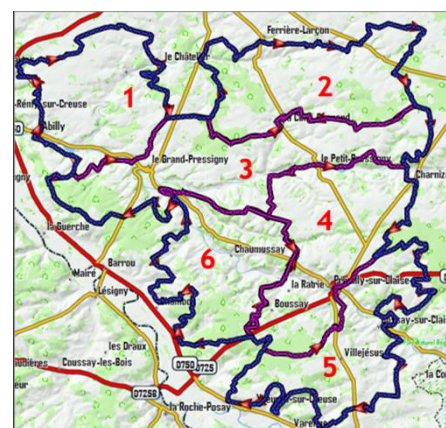
- La finalisation de la boucle de Montrésor avec le rattachement de Saint Hippolyte et le lycée de formation équestre de Saint Cyran du Jambot. Le balisage est prévu au printemps 2024 avec les bénévoles de la commune.



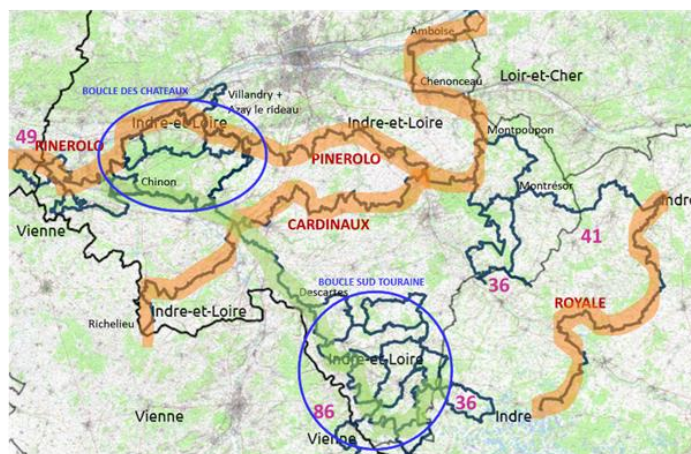
Une année très occupée, malgré un temps soit trop chaud ou trop pluvieux pour les relevés GPS, mais la satisfaction de voir ces dossiers en bonne voie de finalisation.

### LES PROJETS 2024

- LA BOUCLE DU SUD TOURAINE : 285km avec les 6 boucles intérieures. Pas encore baptisée par la communauté de commune de Loches Sud Touraine déjà labellisée territoire vélos et pédestre, Finalisée pour 2025-2026, elle servira de support d'une transversale reliant des circuits.



- LA LIAISON DES PNR DE LA BRENNE AVEC LE PNR D'ANJOU TOURAINE : c'est un sujet dans les projets du CDTE 37, en collaboration avec les parcs naturels concernés et les départements limitrophes. Une occasion à ne pas manquer compte tenu des disponibilités des futurs tracés du département. Une mise en route prévue en 2024 concernant les contacts à prendre avec les responsables des PNR et des communes concernées ainsi que le conseil départemental et l'agence du Tourisme départemental.



Des formations de baliseurs sont prévues pour renforcer les équipes de bénévoles et ouvrir toutes ces magnifiques randonnées aux cavaliers venus de toute la France pour découvrir la Touraine à cheval.