

charte du randonneur

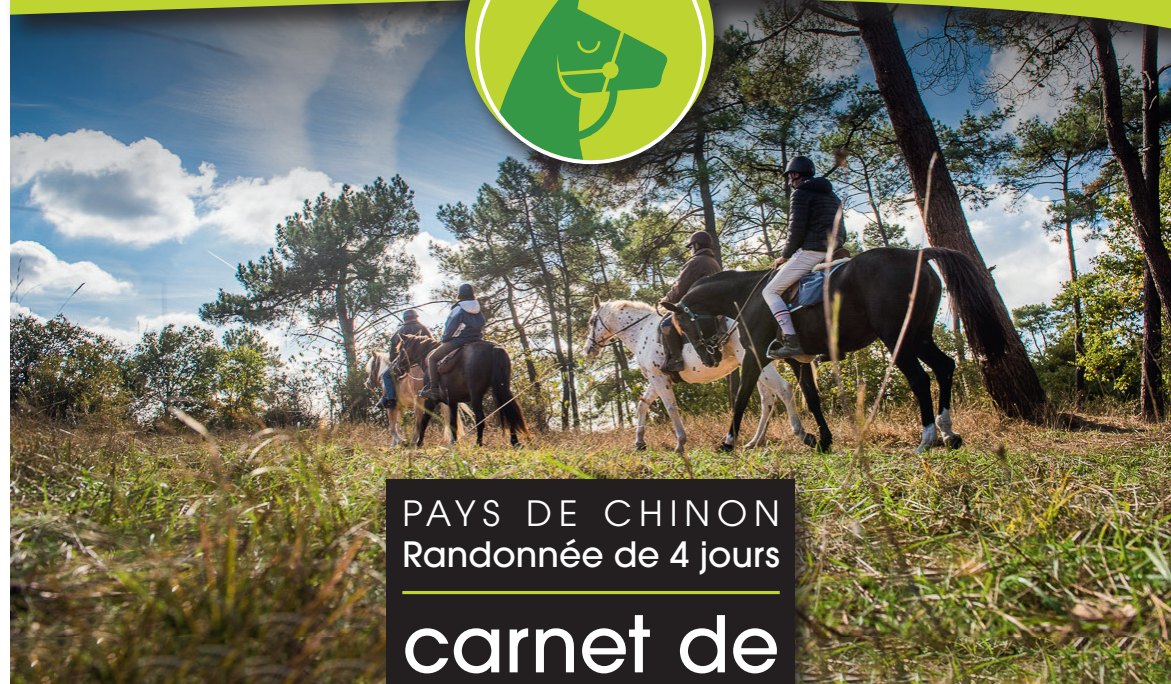
Aime et respecte la nature. Écoute-la, ne la souille pas, ne la détruis pas. Reste sur le sentier et sois discret. Ne piétine ni cultures, ni sous-bois. Ne fume pas en forêt, n’y allume aucun feu. N’effraie pas les animaux. Ne néglige pas les contacts humains. Respecte et connais ce monde rural qui t’accueille. Ne t’arrête pas en dehors des aménagements prévus à cet effet. Traverse la nature sans laisser de traces de passage (déchets...)

Cet aménagement est aidé par le Conseil départemental d’Indre-et-Loire dans le cadre du Plan Départemental des Itinéraires de Promenade et de Randonnée, et créé par la communauté de communes Chinon, Vienne et Loire. Pour tous renseignements, contacter le 02 47 93 78 78.

Signalez-nous tout problème grâce au dispositif suric@te sur le site sentinelle.sportsdenature.fr



SENTIER DÉCOUVERTE EN TOURAINE



PAYS DE CHINON
Randonnée de 4 jours

**carnet de
chevauchée**

4 jours - 23/24/25/22 km
niv. moyen



Photos : David DARRAULT, CPNE Touraine, Val de Loire, ICV, Alain GADUE, MI PNR/LAT, Musée Rabelais, OT ACVL. Ce document ne peut être vendu



AVEC LE SOUTIEN DU CONSEIL DÉPARTEMENTAL D'INDRE ET LOIRE





centres équestres

Centre équestre du Noisillet

Le Noisillet
37500 CINAIS
Tél. : 02.47.95.93.66
E-mail : equitation.noisillet@orange.fr

Centre équestre d'Isoré

Isoré
37420 BEAUMONT EN VÉRON
Tél. : 02 47 58 47 92
E-mail : equisore@free.fr

Centre équestre de l'Escapade

78 rue du val de l'Indre
37420 AVOINE (Le Némant)
Amandine Pétilion
Tél. : 06.86.75.45.37
E-mail : amandinepetillon18@gmail.com



vétérinaires

Clinique Vétérinaire

Docteurs CHANU, TURQUIN et MOISSONNIER
Route de Tours - Saint-Jean - 37500 CHINON
Tél. : 02.47.93.00.12

Clinique Vétérinaire les Charmilles

ZI Les buttes - 37420 AVOINE
Tél. : 02.47.58.07.22

Clinique Vétérinaire de la Trochoire

Docteur ROCOUR Boris
La Trochoire - 37500 COUZIERES
Tél. : 02.47.95.72.92



maréchaux ferrants

Guillaume MONASSE

4 rue de la Roncheraie - 37500 COUZIERES
Tél. : 06.76.06.35.20

Frédéric LAPARRA

31 rue Voltaire - 37500 CHINON
Tél. : 06.21.29.27.07



CHEVAUCHÉES EN PAYS DE CHINON

Lors d'une promenade à cheval ou d'un séjour, venez découvrir les paysages et les richesses patrimoniales de ce petit coin de Touraine, Chinon et son pays, et de quelques pépites de l'Anjou, toute proche.

Les itinéraires proposés vous inviteront à sillonner à travers des paysages exceptionnels de diversité : forêt de Chênes verts, lande du camp des Romains, plaines céréalières, bords de Vienne et de Loire, Puy du Chinonais, Bocage du Véron, Bertignolles... dont plusieurs classés en site Natura 2000.

En chemin, vous découvrirez un patrimoine d'une richesse impressionnante : abbayes de Seuilley et de Fontevraud, petits manoirs privés, moulins, lavoirs, dolmens, habitats troglodytiques ainsi que des villages magnifiques tels que Candes Saint-Martin et Montsoreau, classés Plus Beaux Villages de France...

Seul l'itinéraire « sur les traces de Rabelais » est accessible en période hivernale.

Certaines parties en bords de Vienne ou de Loire des autres itinéraires peuvent être inondées en période hivernale.

Merci de respecter son tracé par mesure de sécurité.

En cas de doute, revenir sur ses pas jusqu'au dernier point de balisage.

informations utiles

Hébergements

Ces hébergements situés à proximité de l'itinéraire sont labellisés Accueil cheval. Ce label assure aux cavaliers et leur monture des services de qualité.



Chambres d'hôtes « le Noisillet »

Capacité d'accueil de 14 personnes
9 chemin du Noisillet - 37500 CINAIS
Contact : Anne-Paule BARTHEL
Tél. : 02.47.95.97.28
Site internet : www.noisillet.com
E-mail : contact@noisillet.com
Sur place : tables d'hôtes sur réservation
Ouvert du 1^{er} février au 30 novembre

Accueil des chevaux au centre équestre du Noisillet

Capacité d'accueil : 8 chevaux
Centre équestre du Noisillet - 37500 CINAIS
Tél. : 02.47.95.93.66
equitation.noisillet@orange.fr

Gîte de groupe « Pic Épeiche » ***

Capacité d'accueil de 22-24 personnes et de 10 chevaux
1 impasse de la Rouillère - 37500 LERNÉ
Contact : Isabelle ARCHAIMBAULT
Tél. : 02.47.95.83.08 ou 06.22.64.64.54
E-mail : contact@eco-gite-sejour-picepeiche.com
Site internet : www.eco-gite-sejour-picepeiche.com
Éco-gîte accessible aux personnes à mobilité réduite
Ouvert toute l'année

Domaine de Mestré

49590 Fontevraud-l'Abbaye
Tél. : 02.41.51.72.32
E-mail : contact@domaine-de-mestre.com
Site internet : <https://domaine-de-mestre.com>

Gîte « le Pas des vignes » ***

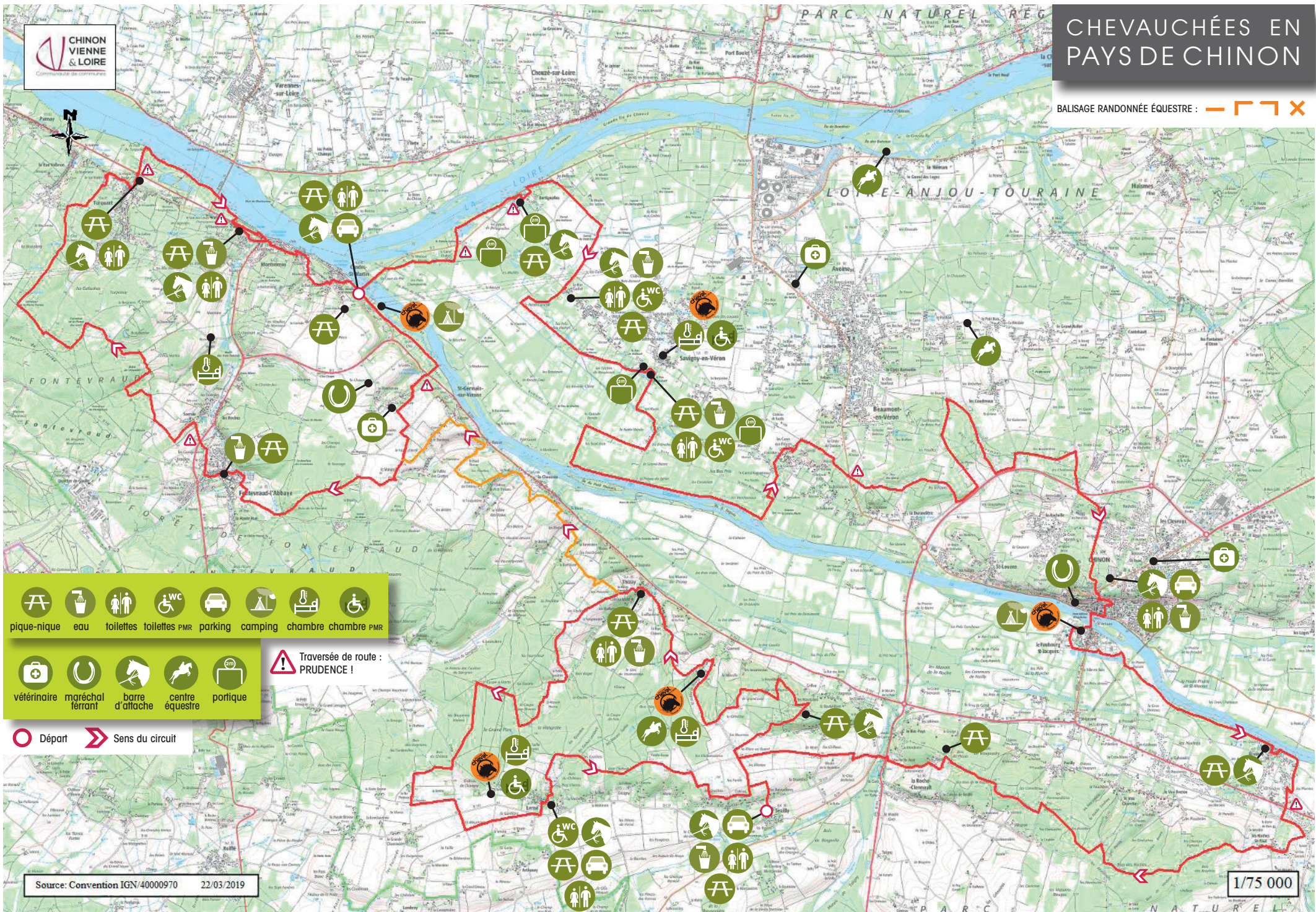
Capacité d'accueil de 21-23 personnes et de leurs chevaux en pré ou en box
Le Bourg - 37420 SAVIGNY EN VERON
Mairie de Savigny en Véron
Tél. : 02.47.58.81.12 ou 07.81.00.37.71
E-mail : lepassdesvignes@gite-etape-savigny.fr
Site internet : www.gite-etape-savigny.fr
Ouvert toute l'année

Camping de « l'Île Auger » ***

Accueil jusqu'à 40 personnes en bungalows toillés et leurs chevaux en pré
Quai Danton - 37500 CHINON
Tél. : 02.47.93.08.35 ou 02.47.93.78.78
E-mail : info@camping-chinon.com
Site internet : www.camping-chinon.com
Ouvert d'avril à octobre

Camping « Belle Rive » **

Accueil jusqu'à 20 personnes en abris toillés et leurs chevaux.
2 route de Chinon - 37500 CANDÉS SAINT MARTIN
Contact : Patricia et Didier LOUIS
02.47.97.46.03 ou 06.01.75.49.48
E-mail : contact@camping-candes.fr
Site internet : www.camping-candes.fr
Ouvert d'avril à octobre



- 🍴 pique-nique
- 💧 eau
- 🚻 toilettes
- ♿ toilettes PMR
- 🚗 parking
- 🏕️ camping
- 🛏️ chambre
- ♿ chambre PMR

- 🏥 vétérinaire
- 👉 maréchal ferrant
- 🐎 barre d'attache
- 🐎 centre équestre
- 🏠 portique

⚠️ Traversée de route :
PRUDENCE !

- 👤 Départ
- ➡️ Sens du circuit



Traversée de route : PRUDENCE !

Départ Sens du circuit





© Oilly Concept

1 ABBAYE DE SEULLY

Ici se situe le point de départ de votre randonnée. Fondée vers 1100 par Guillaume de Montsoreau, c'est dans cette ancienne abbaye bénédictine de Seully que François Rabelais reçut sa première éducation. Il s'inspira de ce lieu pour y situer une des scènes de ces Guerres Picrocholines dans *Gargantua*.

2 LES HABITATS TROGLODYTIQUES

Surplombant le bourg, le coteau est ourlé d'habitations troglodytiques sur plusieurs centaines de mètres.

3 LE CAMP DES ROMAINS

Ce site abritait autrefois les vestiges d'un ancien camp gaulois, probablement très impressionnant, presque totalement disparu à ce jour. La lande de ce camp constitue un milieu naturel original et préservé. Une promenade vous permettra d'y découvrir quelques-unes des espèces de bruyères qui y sont présentes et d'observer, si vous êtes chanceux, la petite Fauvette pitchou ou l'Engoulevent d'Europe.



4 PATRIMOINE NATUREL

Les bois de Frau et de Louzaie, sur votre droite, abritent un boisement original de Chênes verts aux accents méditerranéens. Ces arbres seraient apparus il y a quelques milliers d'années à la faveur d'un réchauffement du climat et se régénèrent, aujourd'hui, naturellement. Ces bois accueillent d'autres espèces originales et en particulier bon nombre d'espèces d'orchidées.

5 PETIT PATRIMOINE

Au cœur du village de Thizay, autrefois royaume des causeries et lieu de rencontre des femmes, un grand lavoir est alimenté par une source et équipé d'une cheminée (plaque historique sur place). En poursuivant votre chemin, vous trouverez au-dessus de l'église, un dolmen. Aussi appelé « la Pierre couverte », c'est une magnifique pièce de 7m de long pour 3.5m de large. (plaque historique sur place).

6 CHÂTEAU DE CHAVIGNY (SITE PRIVÉ)

Vestiges d'une construction édifiée entre 1638 et 1650 pour Claude Bouthillier, surintendant des finances de Louis XIII, il a conservé de très beaux bâtiments et notamment une chapelle baroque avec une décoration remarquable, le porche d'entrée, les communs et le colombier de plus de 1 000 boulins (plaque historique sur place).

7 MUSÉE DE LA BOULE DE FORT

A Lerné, on pratique un sport en pantoufles : la boule de fort. Ce jeu très ancien se pratique avec des boules déséquilibrées, plus lourdes d'un côté que de l'autre, sur un terrain concave dans le sens de la largeur. Adresse et patience vous seront indispensables. Poussez les portes du musée « Picroboule » afin de découvrir l'histoire et l'origine de ce jeu et de suivre une initiation.



8 PANORAMA

Face à vous, s'élève le château du Coudray-Montpensier. Il fut construit au XV^{ème} puis agrandi et embelli au fil des siècles. En 1930, Pierre Georges Latécoère, constructeur d'avions, en devient propriétaire. Il entreprend une restauration exemplaire et crée des jardins à la française dont il fait lui-même les plans.

9 MUSÉE RABELAIS - LA DEVINIÈRE

A 600 m de l'itinéraire. C'est à Seully qu'est né François Rabelais, au lieu-dit « la Devinière », aujourd'hui musée consacré à l'écrivain. Franciscain, bénédictin, étudiant errant, médecin puis curé de Meudon, il est le très célèbre auteur de *Gargantua* et *Pantagruel*. Il est connu notamment pour son prodigieux don de l'invention verbale. Il est aussi le parfait modèle des humanistes de la Renaissance. Depuis l'Abbaye, nous vous invitons à emprunter, à pied, le sentier d'interprétation « sur les pas de Rabelais botaniste » qui vous conduira directement au musée Rabelais - la Devinière.



étape 2

ENTRE ANJOU ET TOURAINE

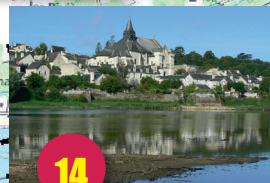
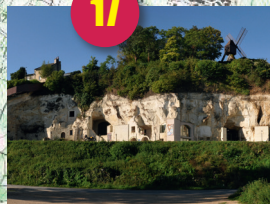
24 km

- pique-nique
- eau
- toilettes
- toilettes PMR
- parking
- camping
- chambre
- chambre PMR

- vétérinaire
- maréchal ferrant
- barre d'attache
- centre équestre
- portique

Traversée de route : PRUDENCE !

Départ Sens du circuit



10 ATELIER DE CHARPENTIER DE MARINE

Ici, à Saint-Germain-sur-Vienne, vous passez à proximité d'un des derniers ateliers de charpentier de marine. Avec un peu de chance, vous pourrez observer une « toue » ou un « fûtreau », bateaux traditionnels de Loire, encore en construction.

11 CHÂTEAU DU PETIT THOUARS

Le Château du Petit Thouars est la propriété de la famille Aubert du Petit Thouars de Saint Georges depuis 1636 qui en avait fait acquisition sur les conseils du Cardinal de Richelieu. Une importante restauration a été effectuée à la fin du XIX^{ème} siècle. Son vignoble, replanté à partir de 1975, donne des vins AOC Chinon, issus du cépage Cabernet Franc pour le rouge et le rosé et Chenin pour le blanc. Sur réservation, vous pourrez découvrir la cave et les vignes.

14 CANDES SAINT-MARTIN

Au confluent de la Vienne et de la Loire, cet ancien port de pêche, classé parmi « Les Plus Beaux Villages de France », saura vous séduire ! Les amateurs d'histoire et de belles pierres y trouveront leur compte en admirant l'architecture de la collégiale Saint-Martin, bâtie à l'endroit où mourut Saint Martin en 397 et en flânant dans le village. Les autres pourront partir à la découverte du patrimoine fluvial en déambulant sur le port, lieu d'observation de la faune et flore de Loire, puis en naviguant sur une gabarre traditionnelle ou en suivant le circuit patrimoine « Au temps des marinières de Loire ». Le panorama en haut du village vaut aussi le détour.



14

15 BORDS DE VIENNE

En étant attentif, vous aurez peut-être l'occasion d'admirer les hirondelles des rivages ainsi que les Sternes naines et pierregrain. Avec un peu de chance, vous verrez même, un aigle pêcheur en action et à la tombée du jour, nager un castor d'Europe. La gratiote officinale, plante vivace à petites fleurs blanches, est aussi présente le long du parcours. Les haies vous entourant sont constituées de frênes taillés en « tétards ».

12 RASSAY

En bord de Vienne, vous aurez la possibilité d'apercevoir le Héron cendré et l'Aigrette garzette. Un peu plus rare, le Héron Birhon est aussi présent en ces lieux.

13 FALÈCHE

La maison de Falèche, construite sous Louis XV, possède une architecture typique du XVIII^{ème} siècle. Près de celle-ci, trône l'ancien château de Saint Germain (XII^e - XIII^e siècle) dont une grande partie fut détruite au XVIII^{ème} et le restant profondément remanié au XIX^e.



16

16 FONTEVRAUD L'ABBAYE

C'est autour de l'abbaye fondée vers 1100 que le village se développe. Aujourd'hui, l'Abbaye de Fontevraud est l'ensemble monastique de style Renaissance le plus important qui subsiste dans tout l'Occident. Attiré par l'Abbaye Royale en premier lieu, le visiteur trouvera aussi dans le village de nombreux services, du petit patrimoine, de l'artisanat d'art et de bonnes tables.

17 TURQUANT

Entre Loire et coteau, Turquant vous dévoilera ses multiples saveurs : son vignoble et la fraîcheur des caves souterraines de ses viticulteurs, un réseau de grottes troglodytiques impressionnant, les secrets des délicieuses pommes tapées et ses artisans et boutiques « Métiers d'Art » ouverts au public dans un site troglodytique magnifiquement restauré, unique et remarquable. Les visiteurs pourront découvrir ce village en empruntant le sentier d'interprétation « Turquant, un cœur tendre de pierre ».

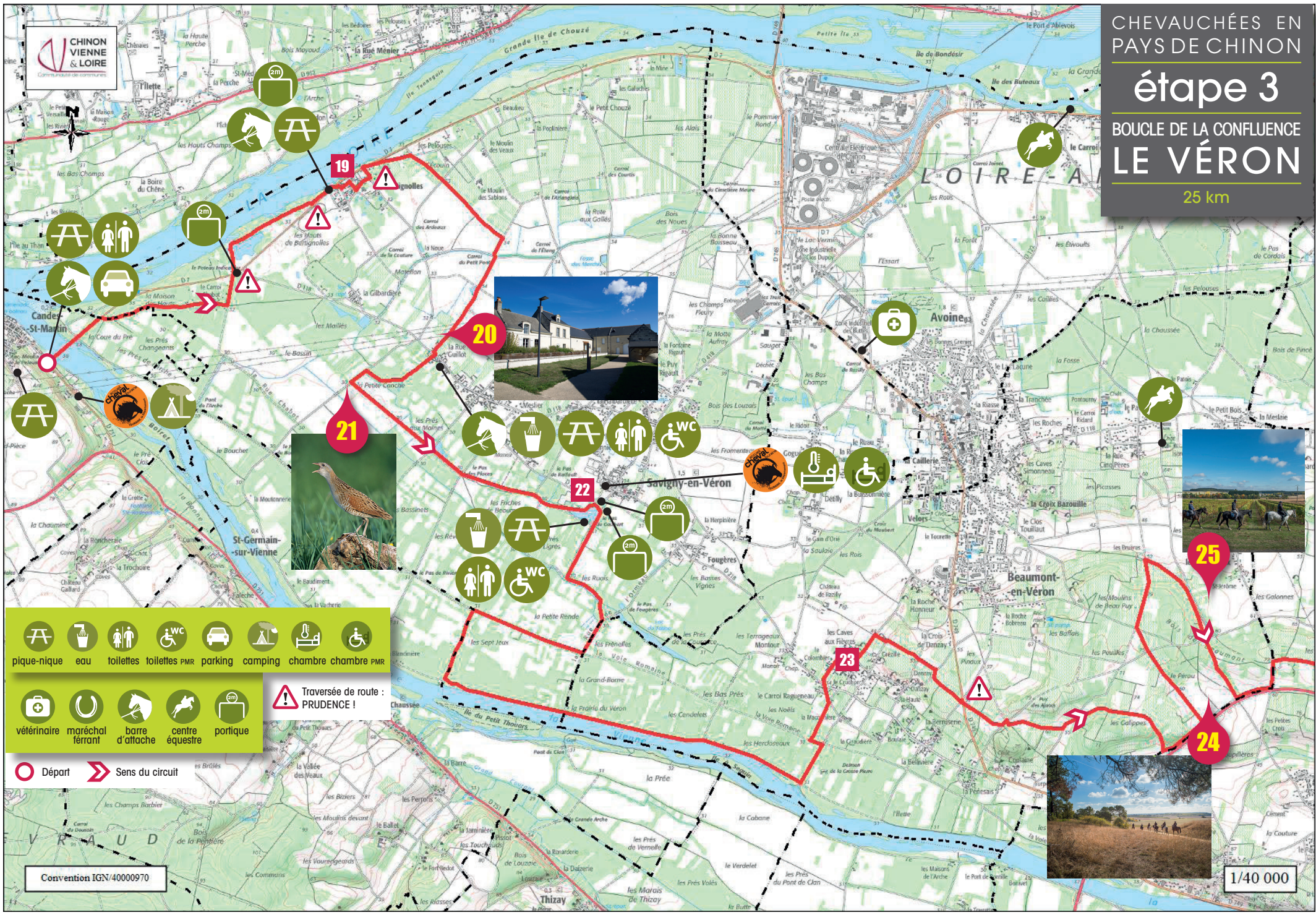
17



18

18 MONTSOREAU

Voici une commune, située dans le périmètre du Val de Loire inscrit sur la liste du Patrimoine Mondial de l'UNESCO doublement auréolée : « Plus beaux villages de France » et « Petite cité de Caractère ». Des titres bien mérités ! En effet, comment ne pas succomber à ses jolies ruelles fleuries, ses maisons en tuffeau blanc et aux toits d'ardoise, à ses chemins menant vers les vignobles, à son passé de village de pêcheurs, à ses points de vue sur la Loire et surtout à son château en bord de Loire...



- 🍴 pique-nique
- 💧 eau
- 🚻 toilettes
- ♿ toilettes PMR
- 🚗 parking
- 🏕️ camping
- 🛏️ chambre
- ♿ chambre PMR

- 🏥 vétérinaire
- 🐎 maréchal ferrant
- 🐎 barre d'attache
- 🐎 centre équestre
- 🏠 portique

⚠️ Traversée de route : PRUDENCE !

🔴 Départ ➡️ Sens du circuit

Convention IGN/40000970

1/40 000

19 BERTIGNOLLES

Quelques kilomètres après le départ, vous arriverez en bord de Loire, au lieu-dit de Bertignolles qui offre un point de vue magnifique sur le fleuve depuis sa cale récemment restaurée. A deux pas de celle-ci, vous trouverez l'un des lieux naturels les plus remarquables du Parc naturel régional Loire - Anjou-Touraine : l'une des dernières pelouses sèches sur sable des bords de Loire. Outre cette richesse particulière, le site accueille une très grande variété d'espèces liées à la diversité des milieux présents (zones humides, pelouses, prairies, forêts alluviales, bancs de sables...). Au total, plus de 1000 espèces végétales (Lupin réticulé, Corynéphore, Etoile d'eau...) et animales (sauterelles et criquets de type méditerranéens, Rainette verte, Martin pêcheur...) ont été recensées dont 143 espèces patrimoniales et protégées. Au vu de l'intérêt écologique exceptionnel du site, une cinquantaine d'hectares est gérée par le Conservatoire d'espaces naturels Centre - Val de Loire.

20 ÉCOMUSÉE DU VÉRON

En poursuivant votre chemin durant quelques minutes, vous passerez tout près de deux fermes traditionnelles du XIX^e siècle où est implanté l'Écomusée du Véron. Ce lieu vous plonge au cœur de la vie d'hier et d'aujourd'hui dans la presqu'île du Véron grâce à ses salles d'exposition ou au travers d'une balade accompagnée. Vous y trouverez aussi un chantier de construction / restauration de bateaux traditionnels. N'hésitez pas à vous y attarder !



20

© ICV - Alain CADUE

21 BOCAGE DU VÉRON

Après cette pause culturelle à l'Écomusée, vous traverserez une ancienne plaine marécageuse aménagée par l'homme par des fossés longés de doubles haies dont les arbres sont taillés en têtards : le bocage. Cet espace, d'un très grand intérêt écologique, abrite, entre autres, la fritillaire pintade, de la famille des tulipes, visible au début du printemps ou encore le très menacé râle des genêts, oiseau migrateur nichant au sol connu pour son cri nocturne « crex crex ».

A cause des fréquentes inondations de cette plaine, une chasse typique s'y est développée : le malonnage. Cette chasse traditionnelle aux canards sauvages se déroule lorsque les prairies sont inondées. Les chasseurs se rendent en barque, dans des huttes de branchages, qui les dissimulent aux yeux du gibier.



21

22 SAVIGNY-EN-VÉRON

Le village de Savigny en Véron est bordé par le bocage. L'architecture de son habitat traditionnel tient compte des habitudes inondations du territoire. Les habitations sont surélevées pour échapper aux crues. Le centre bourg peut être inondé sans que l'eau n'entre directement dans les maisons. Les pierres de soubassements, en grès turonien, sont moins perméables que le tuffeau, pierre blanche utilisée pour la construction des maisons, et évitent les remontées d'humidité.

Au cœur du village, en contrebas de la place de la mairie et de ses commerces, le « Pas de Goubert » est équipé d'une aire de pique-nique et de loisirs très agréable.

23 BEAUMONT EN VÉRON

Après avoir longé les bords de Vienne, vous êtes à Beaumont en Véron où les caves demeurantes côtoient l'habitat traditionnel, les manoirs et les châteaux. Plusieurs manoirs et châteaux se dressent encore sur la commune. Vous passerez tout près du château de Danzay, de maisons traditionnelles ainsi que des Caves aux Fièvres, anciennes carrières d'extraction de tuffeau, qui offrent des conditions idéales pour le stockage du vin AOC Chinon produit dans le village : température constante entre 11 et 14°C et obscurité totale. Dans le centre bourg, la Maison des Vins vous présentera la production d'une vingtaine de vigneron.



24

24 LES PUY DU CHINONNAIS

Sur l'un des points culminants du village, vous gravirez une des quatre buttes calcaires et sableuses des Puy du Chinonais, espace naturel sensible protégé du département, nommé Puy du Pérou dont le Conservatoire d'espaces naturels Centre - Val de Loire est gestionnaire. Ici règne un microclimat local, doux, bien ensoleillé et peu venteux, propice au développement d'une faune et d'une flore de types méditerranéens. Vous pourrez aussi rencontrer des orchidées sauvages surtout au mois de mai. Dépaysement total assuré !

25 LE VIGNOBLE

La zone naturelle des Puy du Chinonais laissera ensuite place à un paysage ouvert planté de vignobles. La production viticole est ancienne dans le village de Beaumont en Véron. Son sol à dominance argilo-calcaire permet de produire un Chinon rouge AOC, issu du cabernet franc dit « Breton » sur environ 240 hectares.

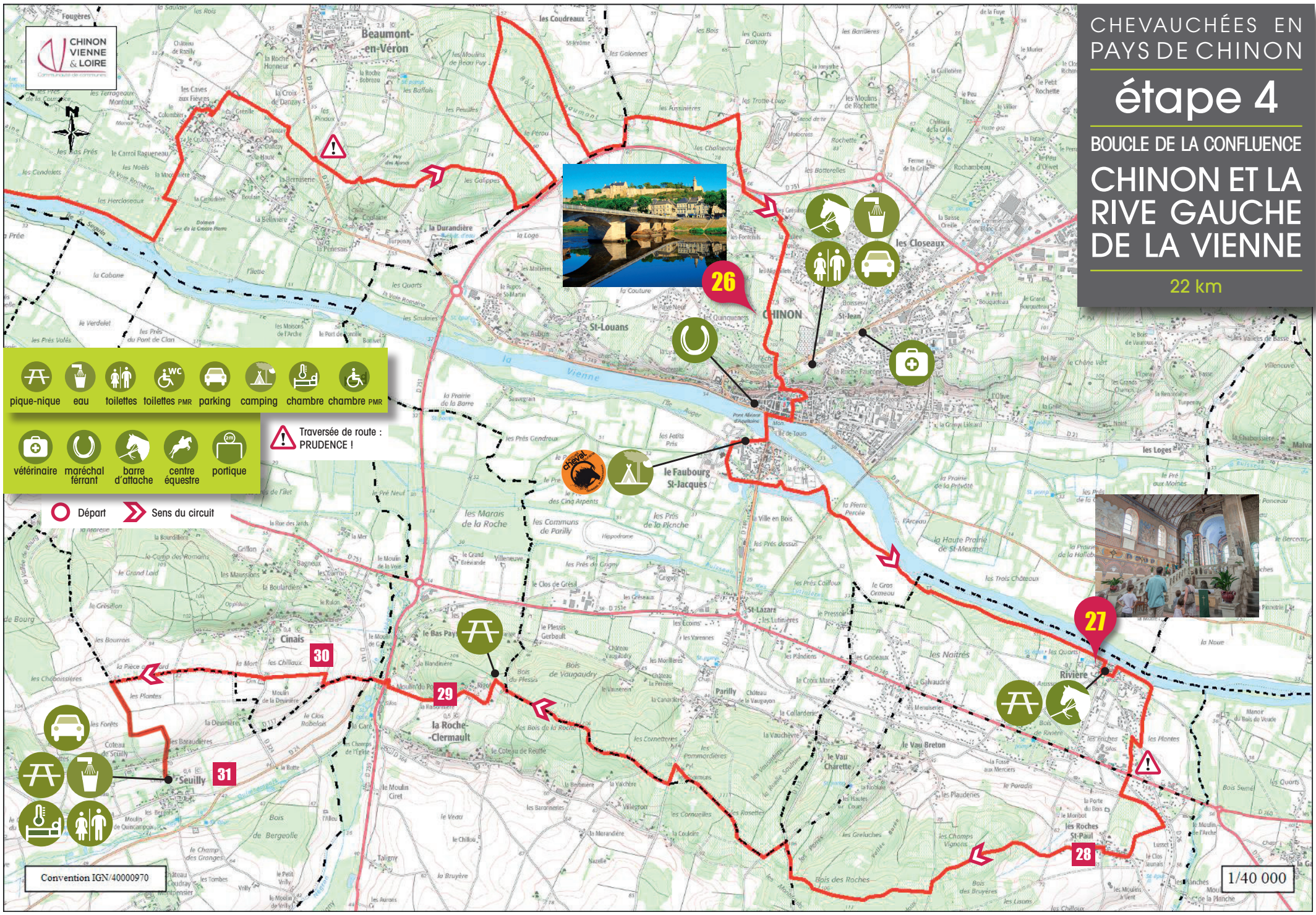


25

étape 4

BOUCLE DE LA CONFLUENCE CHINON ET LA RIVE GAUCHE DE LA VIENNE

22 km



- pique-nique
- eau
- toilettes
- toilettes PMR
- parking
- camping
- chambre
- chambre PMR

- vétérinaire
- maréchal ferrant
- barre d'attache
- centre équestre
- portique

Traversée de route : PRUDENCE !

Départ Sens du circuit



© OT ACVL - Aurore POVÉDA

26 CHINON

Chinon et sa cité médiévale vous feront voyager dans le temps. Ne repartez pas de cette ville sans avoir visité sa forteresse royale, composée de trois demeures royales, réunies en un seul édifice et dotée d'une scénographie interactive et ludique.

Une déambulation dans la ville médiévale, vous permettra d'en apprécier tout le charme et de découvrir les boutiques d'artisanat d'art. Pour avoir un autre point de vue, vous pourrez effectuer une balade sur la Vienne en bateau traditionnel ou en canoë. En ce pays de l'épicurisme rabelaisien, goûtez ici une fouace rabelaisienne, petit pain brioché surmonté d'une noix et sucré de miel et d'épices, une tarte du vigneron, savoureuse pâte fine caramélisée, recouverte de pommes et nappée d'un confit de vin rouge, ou encore un claquedent, fin chocolat à l'effigie de Rabelais.

En quittant Chinon, vous longerez les bords de Vienne, en forêt, durant plusieurs kilomètres pour rejoindre Rivière.



27 RIVIÈRE

Ce village, typique du temps des marinières, est très ancien. À votre arrivée dans le village, vous remarquerez une particularité : les maisons de bords de Vienne sont bordées de hauts murs afin de les protéger des crues régulières. Afin de découvrir l'originalité architecturale et décorative de l'église Notre-Dame, il vous faudra, arpenter les ruelles remontant des bords de Vienne. Ensuite, vous passerez auprès des maisons les plus anciennes du village (XVI^e siècle) situées « rue de la Vienne » et « rue des Pêcheurs ».

Vous vous dirigerez ensuite vers la commune voisine de Ligré.

28 LES ROCHES SAINT-PAUL À LIGRÉ

La traversée du hameau des Roches Saint Paul, sur la commune de Ligré, est très agréable. Celui-ci est entouré de vignes et de champs.

De beaux exemples de patrimoine bâti subsistent : le prieuré datant des XVI^e et XVII^e siècles et son ancienne dépendance et la closerie Saint Martin des XIV^e et XVII^e siècles.

Un long parcours en forêt vous attend désormais pour regagner La Roche Clermault.

29 LA ROCHE CLERMAULT

Alors que le bourg, à votre gauche, est installé à flanc de coteau, l'église et le cimetière du village sont postés juste au pied de celui-ci. Dédié à Saint-Martin, cet édifice du XII^e possède un modèle unique dans le canton de galerie latérale, appelée caquetoire.

Vers le centre du village, on laisse à notre gauche, le manoir de la Raisonnière (XVI^e siècle), pour rejoindre le cimetière de Cinais qui permet un joli point de vue.

30 CINAIS

À votre droite, le village de Cinais vous réserve plusieurs curiosités. Les habitats troglodytiques, habitats creusés dans la roche côtoient des constructions des XV^e et XVI^e siècles ainsi que des maisons bourgeoises du XIX^e siècle. Un magnifique pigeonnier troglodytique, rare en Chinonais, a été aménagé dans le front de taille d'une ancienne carrière de tuffeau de la rue principale. Vous pourrez observer aussi les palmiers, plantés dans les cours et jardins des maisons par des propriétaires curieux des pays lointains et l'église Saint-Hilaire dont la particularité est son financement par les habitants du village.

Sur le côté droit, derrière vous, par temps dégagé, vous pourrez observer la forteresse royale de Chinon.

À votre gauche, le moulin de la Tour Blanche, près du cimetière.

31 ABBAYE DE SEUILLY - MUSÉE RABELAIS

Ici se situe le point d'arrivée de votre randonnée. Fondée vers 1100 par Guillaume de Montsoreau, c'est dans cette ancienne abbaye bénédictine de Seully que François Rabelais reçut sa première éducation. Il s'inspira de ce lieu pour y situer une des scènes de ses Guerres Picrocholines dans Gargantua.

A 600 m de l'Abbaye, dans une maison de campagne, se situe le musée Rabelais – la Devinière, consacré à l'écrivain François Rabelais. Franciscain, bénédictin, étudiant errant, médecin puis curé de Meudon, il est le très célèbre auteur de Gargantua et Pantagruel.

Depuis l'Abbaye, nous vous invitons à emprunter, à pied, le sentier d'interprétation « sur les pas de Rabelais botaniste » qui vous conduira directement au musée Rabelais – la Devinière.